

Team

Alle unsere Mitarbeiterinnen sind Krankenschwestern mit langjähriger Erfahrung in der Behandlung und Betreuung schwerkranker Menschen, einschließlich Schmerzbehandlung. Sie verfügen über die Qualifikation „palliative care“ und „algeiologische Fachassistentin“, teilweise auch mit dem Zusatz „psychoonkologische Weiterbildung“ und „Wundtherapeutin“.

Heike Heß

Koordinatorin

Siglinde von Bank

Stellvertretende Koordinatorin

Rosa-Maria Natterer

Barbara Hehl

Heike Jost

Ruth Link

Zum Team gehören erfahrene Ärzte mit der Zusatzqualifikation „Palliativ-Medizin“.



Kontaktadresse

Spezialisierte Ambulante Palliative Versorgung

Heike Heß
Adolf-Pirrung-Straße 8
88400 Biberach
Telefon: 07351 5878289
Fax: 07351 5878298
Mobil: 0151 5068 7448
Mail: info@sapv-bc.de
www.sapv-bc.de

Ambulante Palliative Versorgung Biberach e.V.

Dinglingerstr. 37
88400 Biberach/Riß
Telefon: 07351 180170
Fax: 07351 1807129
Vorsitzender:
Dr. med. Leonid Basovski

Spendenkonto

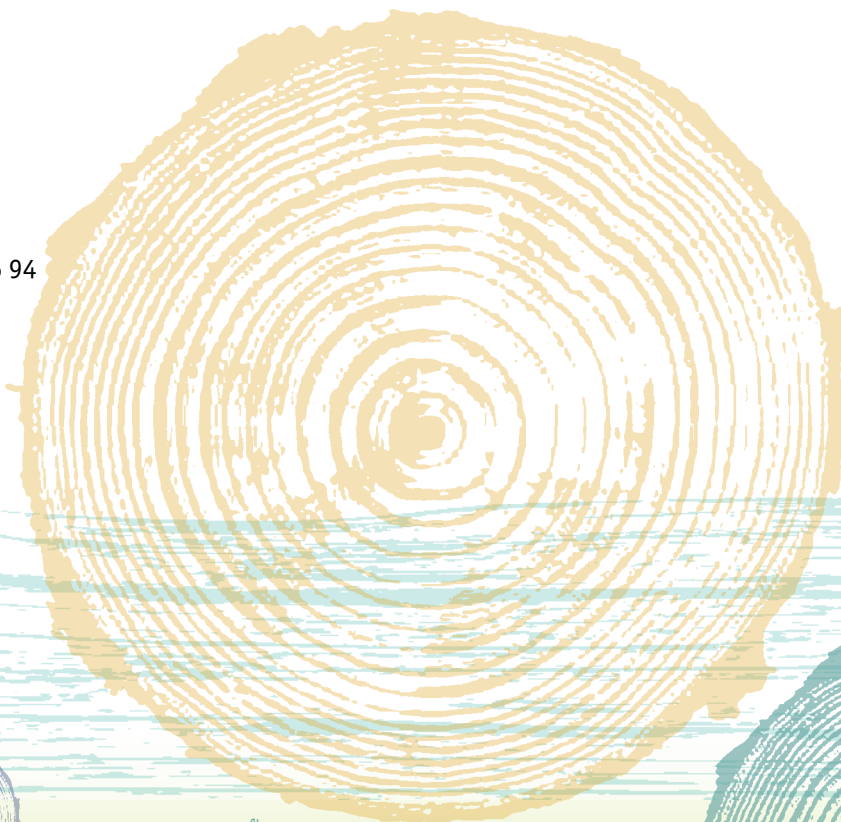
Kreissparkasse Biberach
IBAN: DE07 6545 0070 0007 3685 94
BIC: SBCRDE66XXX

Spenden sind steuerbegünstigt.
Ab einem Betrag von 100,- €
erhalten Sie eine
Spendenbescheinigung.



Spezialisierte Ambulante Palliative Versorgung

In Würde leben



Spezialisierte Ambulante Palliative Versorgung

Ziel

SAPV dient dem Ziel, die Lebensqualität und die Selbstbestimmung schwerstkranker Menschen zu erhalten, zu fördern und zu verbessern und ihnen ein menschenwürdiges Leben in ihrer vertrauten häuslichen Umgebung zu ermöglichen.

*„Sie sind bis zum letzten Augenblick
Ihres Lebens wichtig,
und wir werden alles tun,
damit Sie nicht nur in Frieden sterben,
sondern auch bis zuletzt Leben können.“*

Cicely Saunders

Leistungen

- Spezialisierte Ambulante Palliativversorgung
 - auf höchstem medizinischen und pflegerischen Niveau
 - in gewohnter Umgebung, zu Hause oder im Pflegeheim
 - 24-Stunden Ruf- und Einsatzbereitschaft
- Organisation der Entlassung aus der Klinik
- Koordination des landkreisweiten, multi-professionellen palliativmedizinischen Netzwerks aus Haus- und Fachärzten, ambulanten Pflegediensten und Hospizgruppen
- Linderung von Beschwerden wie z.B. Schmerzen, Übelkeit, Erbrechen, Atemnot, Ängste,...
- Anleitung, Beratung und Unterstützung des Patienten und seiner Angehörigen
- Psychosoziale und spirituelle Begleitung

Kosten

Die Kosten der vom SAPV-Team erbrachten Leistungen werden in der Regel von den Krankenkassen übernommen. Zusätzlich wird die Arbeit durch den Verein Ambulante Palliative Versorgung Biberach e.V. und Spenden unterstützt.

Kooperationspartner

- Haus-, Fach- und Klinikärzte
- Ambulante und stationäre Pflegeeinrichtungen
- Kreiskliniken
- Ambulantes und stationäres Hospiz
- Psychotherapeuten
- Physiotherapeuten
- Seelsorger

